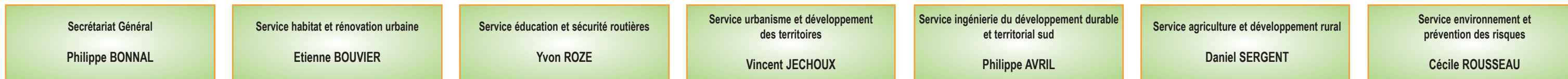
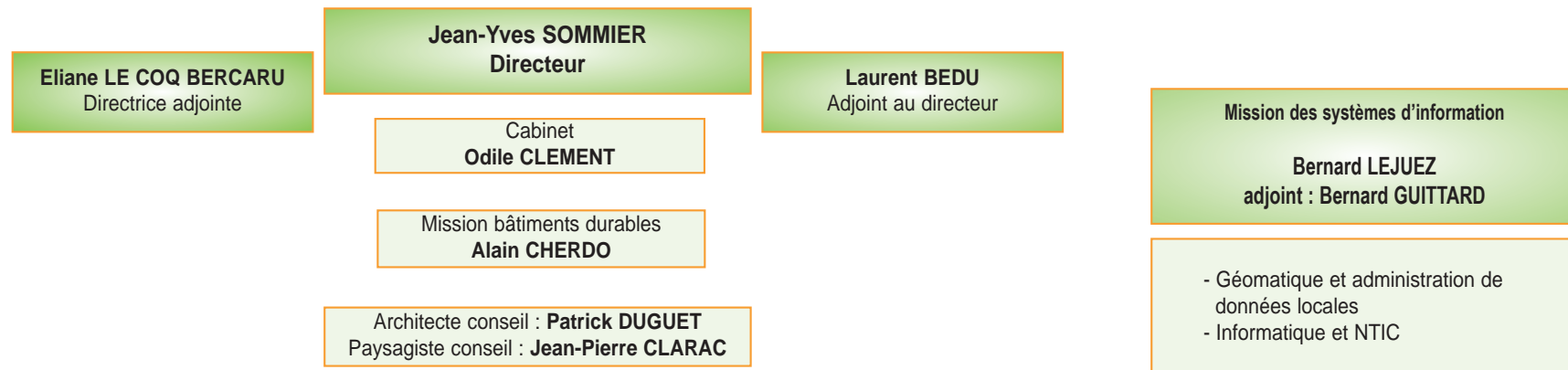


# DIRECTION DEPARTEMENTALE DES TERRITOIRES de SEINE-et-MARNE



adjoint : Sébastien FAUGERE

- unité ressources humaines, compétences et contrôle de gestion  
Aude DE LABONNEFON
- unité affaires juridiques et contrôles  
Nathalie PORTAL
- unité moyens généraux et finances  
Danièle SCALISI
- mission de l'information  
Laurence CAMPILLO
- animation sécurité prévention  
Rosa FAVELLA
- médico-social  
Bernadette KERVISTIN
- Eric GOSSEIN
- cantine d'entreprise "Agridade"

adjoint : N.

- unité rénovation urbaine  
Guillaume CRIEF
- unité financement du logement social  
Estelle CANONNE
- unité politiques territoriales de l'habitat  
N.
- unité suivi des bailleurs et publics spécifiques  
Julien BARBEZIEUX
- unité parc privé et lutte contre l'habitat indigne  
Marie-Françoise GERVAIS

adjoint : Eric GANCARZ

- unité sécurité routière  
Josiane ANGE
- unité éducation routière  
Yvonne DUMAS
- unité réseaux et circulation  
Dominique FOUILLAUD
- mission vélo - moto  
Patrick LE CROM
- Philippe TORREGROSSA

**Parc départemental de l'Équipement**  
Frédéric PICOT

adjointe : Sandrine LIENARD

- Chargé de mission urbanisme foncier  
Gilles PONTET
- mission déplacement  
Alain LAURENT
- mission ressources et observatoires  
Wanda WYRZYKOWSKI
- Pôle urbanisme réglementaire**  
Sylvie FOUGEROUX
- unité conseil et animation application du droit des sols  
Francine EZAGAL
- unité sécurité juridique des actes  
Florence MOREAU
- unité fiscalité  
Géraldine KHEM
- Pôle aménagement planification**  
Sandrine GOMEL
- chargés de mission  
Jean-Marc LE FUR  
Eric TAVERNIER  
Philippe TREILLARD  
Anne-Françoise HERVE  
Charlotte COUTON

adjoint : N.

- mission ingénierie du Grenelle  
Claire ROY
- unité réglementation construction durable  
Françoise LE BRAY
- unité pôle scientifique et technique  
Alain LEFEBVRE
- unité conduite d'opérations bâtiments Etat  
Amal GHAZI jusqu'au 1/09/2010  
et Michel RAVIER à/c du 1/09/2010
- unité GSP eau et assainissement  
Daniel GERVAIS
- unité conseil technique de Fontainebleau  
Eric LETEXIER
- unité conseil technique de Melun  
Patrick FAULE

adjoint : Mathieu DOURTHE

- unité aides directes et structures  
Patrick LEFIER
- unité agro-environnement et modernisation  
Mathieu DOURTHE
- unité diversification et développement rural  
Claire LAUGA
- mission contrôle  
Mathieu DOURTHE

adjoints : Jackie TONUS, Caroline MAHE

**Pôle police de l'eau et MISE**  
Caroline MAHE

- chargé de projet Grenelle  
Pascale GALLIER
- unité assainissement et urbanisme  
Muriel DOMANGE
- unité milieux aquatiques et prélèvements  
Baptiste MEUNIER
- Pôle forêt, chasse, pêche, milieux naturels**  
Nathalie DURIEUX
- chargé de projet Grenelle Natura 2000 et biodiversité  
N.
- Pôle prévention des risques et lutte contre les nuisances**  
Jackie TONUS
- unité prévention des risques  
Aurélien CARROGET
- unité lutte contre les nuisances  
Lia BERNARDINI

**Service territorial Est**  
François JORIS  
adjoint conseil et expertise techniques : Jean-Luc SUSANNE

- unité urbanisme de Provins  
Denis LASSIALE
- unité conseil technique de Provins  
Martial MARY
- unité urbanisme de Coulommiers  
Chantal SEPTEMBRE
- unité eau, risques, données et cellule géomatique  
Michel PIGAL
- unité environnement et contrôles  
Ludovic BOURDIN

**Pôle territorial Sud**

- unité urbanisme de Fontainebleau  
Stéphane RENE
- unité urbanisme de Melun  
Olivier COMPAGNET

**Service territorial Nord**  
Patrice MORICEAU  
adjoints : Hervé PERES, Céline MAES

- unité conseil technique de Meaux  
Hervé PERES
- unité accessibilité et déplacements  
Danielle CALAMITA
- unité urbanisme et aménagement  
Céline MAES
- unité logistique  
Pascal PASDELOUP
- adjointe : Virginie COUTADEUR